



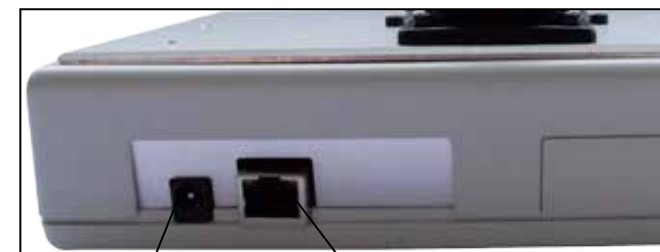
RAILDOME® freemotion8

NOTICE D'INSTALLATION DU JOYSTICK

26/10/2018

Pour le branchement de l'interface clavier il faut brancher le réseau informatique sur le port RJ45 et l'alimentation 12V fournie à gauche.
Une fois l'interface clavier connectée, vous pouvez lancer le logiciel afin de le configurer.

Interface clavier
Réf. : VZ-ADTC-4



Alimentation
électrique

Port RJ45

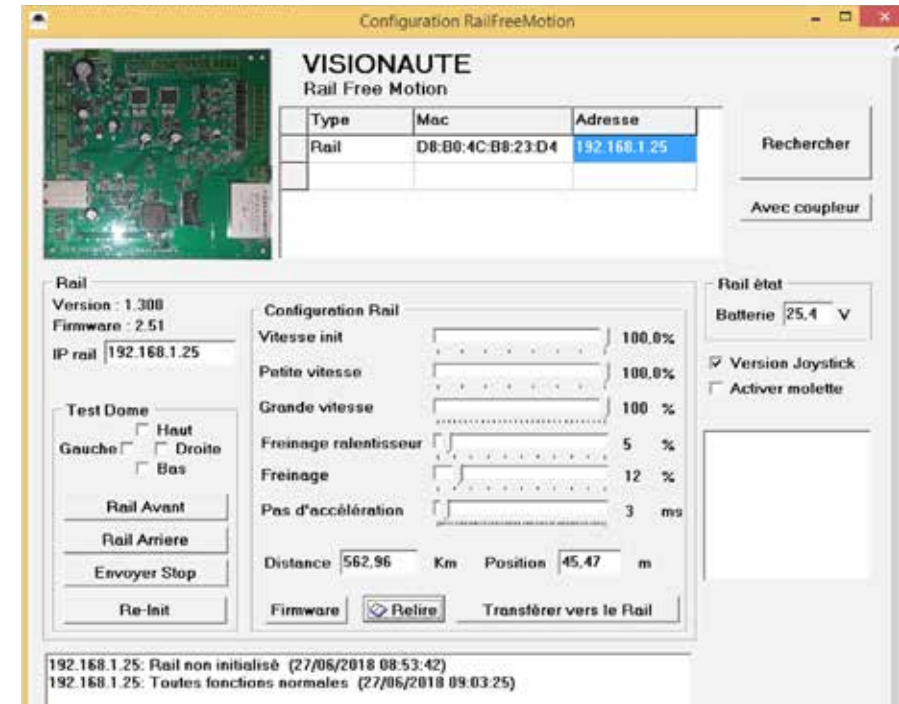
Après avoir cliqué sur le bouton «rechercher», cliquez sur le bouton «avec coupleur», une nouvelle fenêtre s'ouvre.

Un tableau s'affiche avec la liste des rails présents sur l'installation. Entrez dans la colonne Pelco le numéro de rail que vous voulez donner à chacun.

Vous pouvez aussi modifier l'adresse IP du coupleur (le coupleur doit être sur la même plage IP que les rails).

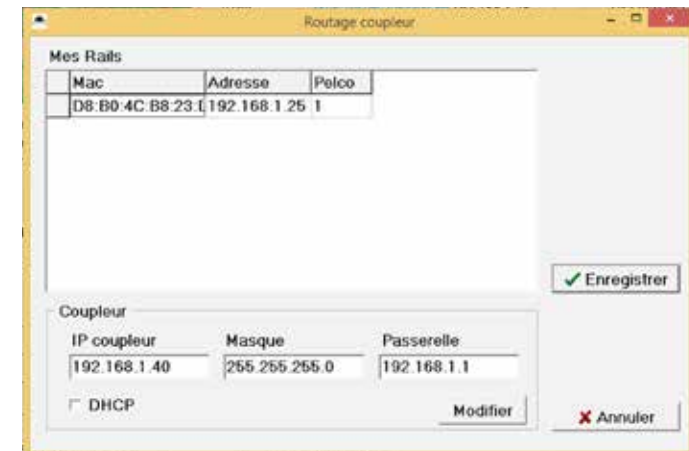
Une fois que vous avez entré vos réglages, cliquez sur modifier puis enregistrer.

Vous pouvez maintenant utiliser vos rails avec le joystick.



Composez le numéro de la caméra sur le clavier numérique suivi de la touche * pour valider le numéro de caméra.

Pour les déplacements sur le rail, actionnez le joystick dans un sens ou dans l'autre.



VISIONAUTE
Advance

www.visionaute-adv.com

www.raildome.com

Usine : Parc du Tumulus - 12130 PIERREFICHE

Tél. : + 33 (0)5 65 70 49 79 - Fax. : + 33 (0)5 65 47 40 17

Showroom : 110 rue Théodor Mathieu - La Gineste - 12 000 Rodez

FRANCE